

Keimi 'i he 'Initanetí Me'angāue Tokoni ma'á e Fāмили

Fakahinohino 'a e Netsafe ki hono tauhi ke
malu 'a e fānaú





*this is our
happy place*



Ko e pēseti 'e valungofulu 'o e fānau 'i Nu'u Sila 'a ia 'oku nau 'i he vaha'a 'o e ta'u 8-17 kuo nau 'osi va'inga keimi he 'initaneti. 'Oku tohoaki'i kinautolu ki honau natula polé mo e fakafiefiá.

'Oku fa'a fakafehu'ia 'a e Netsafe 'o fekau'aki mo e keimi pea mo e ngaahi founga lelei taha 'e lava ai 'e he fāmilí 'o tokoni'i 'a e fānau ke nau feangainga mo e ngaahi pole te nau ala fetaulaki mo iá. Kuo fa'u ai 'a e tohi fakahinohino ko ení ko ha tali ki ai. 'Okú ne muiaki 'a e fokotu'utu'u sitepu 'e fitu 'o e Me'angāue Tokoni ki he Malu 'i he 'Initaneti 'a e Netsafe ma'á e Ngaahi Mātu'á (Netsafe's Online Safety Parent Toolkit) – kae tokanga makehe pē ki he va'inga keimi.

'Oku lava ke 'i ai ha ngaahi 'aonga lahi 'o e va'inga keimi: ko e fakafiefia, ngaahi faingamālie fakasōsiale, fakalakalaka 'i he fengāue'aki, ngaahi pōto'i ki hono fakalelei'i 'o ha palopalema mo e malava ke fakahoko ha ngaahi ngāue kehekehe he taimi pē 'e taha. Ka, ko e me'a tēpuú, 'oku manakoa 'a e va'inga keimi koe'uhí he 'oku fakafiefia.

Kuo fakahoko 'e he ngaahi mātu'a tokolahi ha ngaahi talatalanoa fekau'aki mo e taimi 'oku fakamoleki 'i he me'angāue faka'ilekitulōniká pea nau faitau ai mo e fānau tupu 'oku 'ikai ke nau fie tuku ki lalo 'enau me'a-lomi 'o e keimi (controller). 'Oku lava ke to'o atu 'e he va'inga keimi 'a e taimi 'oku fiema'ú ki he ngaahi me'a kehé – 'o hangē ko e akó, sipotí, mo e fāmilí.

'I he faka'au ke toe lelei mo fakasōsiale ange 'a e ngaahi va'inga keimi, 'oku nau toe 'omi foki ai ha makatu'unga ki ha toe ngaahi pole faingata'a ange, hangē ko e houtamakí, fetu'utaki 'oku 'ikai fiema'ú, fakamole tōtu'á mo e ngaahi kanoloto 'oku natula ta'efe'ungá.

'Oku 'ikai fiema'ú ia ke ke hoko ko ha mataotao 'i he va'inga keimi he 'initaneti ke malu'i ai 'a e fānau. Ko ho'o vahevahe ho'o ngaahi a'usiá, pōto'i ngāue, tu'unga fakamatu'otu'á, mo e poupou 'e lava ke ne fakasi'isi'i ange ai 'a e faingamālie ke hoko ha fehālaaki pea mo ha uesia kovi 'o ka hoko 'eni.

'Oku sai'ia ange 'a e to'utupú ke fengāue'aki mo e kakai lalahi 'oku nau tui 'oku nau tokanga mo'oni ange ki he'enau mo'ui 'i he 'initaneti. 'I ho'o ngāue 'i he sitepu 'e fitu 'o e Me'angāue Tokoni ko ení, 'oku totonu ke ke a'u ai ki ha tu'unga 'okú ke ongo'i 'okú ke falala mo mateuteu ke fengāue'aki fakataha mo ho'o fānau fekau'aki mo e māmani 'o e va'inga keimi.

'E lava ke ke ma'u ha ngaahi me'angāue mo e tokoni lahi ange 'i ho'o 'a'ahi ki he [netsafe.org.nz](https://www.netsafe.org.nz)

Fakamonū'ia atu mo ma'u ha va'inga keimi fiefia.
Timi Netsafe



Ngaahi sitepú

Na'e fa'u 'a e Me'angāue Tokoni ko ení 'i ha ngaahi sitepu 'aonga 'e fitu 'a ia 'e tokoni'i ai 'a e mātu'a kotoa pē ke ne ongo'i 'oku falala mo mateuteu ke tokoni'i 'ene fānaú ke nau malu 'i he 'initanetí – tatau ai pē pe ko e hā 'a e tu'unga 'o e a'usia pe 'ilo 'oku fiema'u ke kamata 'akí.

4 FELOTOI

ki ha ngaahi fakangatangata 'o ngāue'aki ha Talite Malu Fakafānili 'i he 'Initanetí 'a ia 'e lava ke tokoni ki hono fokotu'u 'o e ngaahi keimi 'oku fakangofua ke va'inga ai 'a ho'o ki'i leká pea mo e ngaahi feitu'u mo e fakangatangata 'o e taimi ke va'inga aí.

1 MAHINO'I

'a e ngaahi faingata'a, ngaahi pole pea mo e taimi 'e ní'hi ko e ngaahi 'ulungāanga ta'efakalao 'e lava ke fehangahangai mo e to'utupú ke mahino'i ai ko e hā 'e malava ke fehālaakí pea mo e ngaahi lelei 'o e keimi fakapotopotó.

5 AKO'I

'a ho'o tamá ki he ngaahi fakatu'utāmaki 'o hono vahevahe 'o e fakamatala fekau'aki mo iá mo e ngaahi tokoni 'aonga ke tokoni'i ia ke ne lakalakaimonū ai.



2 AKO

'o fekau'aki mo e ngaahi ngāue 'oku fakahoko 'e ho'o fānaú pea mo e founa ke 'eke ai pe ko hai 'oku nau talanoa mo ia lolotonga 'enau keimí mo e founa 'oku nau ngāue'aki ai 'a e ngaahi me'angāue faka'ilekitulōniká mo e me'a-lomi 'o e keimí. Vakai'i ma'u pē ke 'ilo'i pe 'oku 'i ai ha me'a 'e liliu.

6 TĀ SIPINGA

'a e ngaahi 'ulungāanga lelei pea fokotu'u ha fa'ifa'itaki'anga lelei 'o e fa'ahinga 'ulungāanga 'okú ke loto ke ke sio 'oku hā mai mei ho'o fānaú. Talanoa fekau'aki mo e hoko ma'u pē ko ha tokotaha va'inga lelei, tatau ai pē pe koe hā.

3 VAKAVAKAI'I

fakataha mo ho'o tamá ke sio pe 'oku fēfē 'a e anga 'o e ngāue 'a 'enau keimí. Vakai'i 'a e ngaahi fakangatangata 'a e mātu'á mo e ngaahi tafa'aki mahu'inga ne fa'u 'o fakataumu'a ke tauhi ke malu ai 'a e fānaú. 'E hanga 'e he ngaahi me'a kotoa ko 'ení 'o fakalelei'i 'a ho'o 'ilo ki he me'a 'oku a'usia 'e ho'o fānaú.

7 PALANI

koe'uhi ke 'ilo'i 'e he tokotaha kotoa 'a e me'a ke fa'i kapau 'e 'i ai ha me'a 'e fehālaaki pea mo e feitu'u ke 'alu ki ai ke ma'u ha fale'i mo ha poupuu.

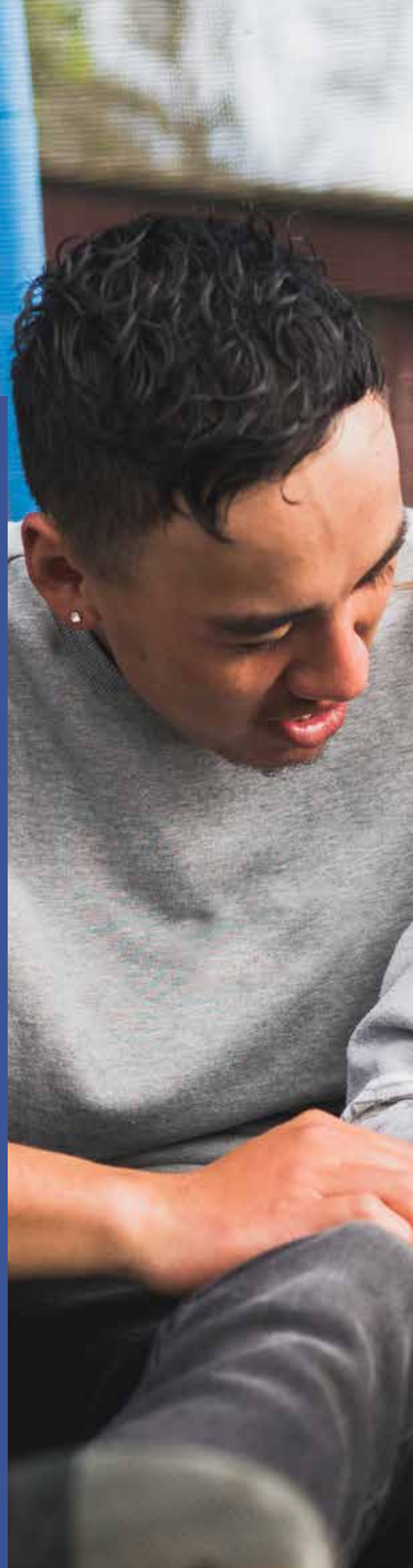
Teu ke kamatá

‘Oku ha‘u ‘a e keimí mo e kau va‘inga keimí ‘i he ngaahi fōtunga mo e tu‘unga kehekehe. ‘Oku ‘ikai ke tatau e ngaahi keimí mo e ngaahi peletifoomu keimi kotoa ‘i he tu‘unga ‘o e faingamālié mo e fakatu‘utāmakí.

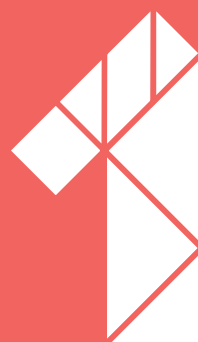
‘Oku ‘i ai ha ní‘ihi ‘oku ‘i ai ha ngaahi me‘a ‘okú ne fakatupunga ha tu‘unga ta‘efiemālie, pea ‘oku ‘i ai ‘a e ní‘ihi ‘oku ‘ikai. ‘Oku ‘i ai ha ní‘ihi ‘oku nau ‘omi ‘a e ngaahi faingmālie ke fakamoleki ha pa‘anga ke fakalakalaka vave ange pe ko e ngaahi tu‘unga kehekehe ‘o hono liliu ha me‘a mo liliu ‘a e kakai ‘oku ‘asi ‘i he keimí. ‘Oku ‘i ai ‘a e ní‘ihi ‘oku nau fakangofua pe fiema‘u ‘a e kau va‘ingá ke nau fengāue‘aki. ‘Oku fakatupunga ‘e he ngaahi me‘a takitaha ko ení ha ngaahi fakatu‘utāmaki mo ha ngaahi pole kehekehe.

‘Oku ‘i ai ha ngaahi keimi mo e ngaahi peletifoomu ‘e ní‘ihi kuo ‘osi lahi ‘enau ngaahi fokotu‘utu‘u ki he tu‘unga malú – pea ko e ní‘ihi ‘oku ‘ikai. ‘I he founa meimei tatau, ko e tokotaha to‘utupu takitaha ‘oku ‘i ai ‘a hono ngaahi mālohinga mo e vaivai‘anga ‘o makatu‘unga ‘i he ta‘u motu‘á mo e taukeí.

Ko ho‘o taumu‘á ke mahino‘i ‘a e ngaahi me‘a ‘e ala fakatu‘utāmaki ‘oku kaunga ki ho‘o fānaú ‘i he fekau‘aki mo e keimi ‘oku nau va‘inga aí, pea mo e a‘usia kuo nau fakatupulekina. ‘E lava leva ai ke ke tuku taha ho iví ki he me‘a ‘e ‘i ai ‘ene ‘aonga lahi angé.









Mahino‘i ‘o e va‘inga keimí

**Ako fekau‘aki mo e ngaahi me‘a ‘e ala fakatu‘utāmaki,
ngaahi polé mo e ngaahi faingamālie ‘e ala
fehangahangai mo ho‘o tamá.**

‘Oku va‘inga ‘a e fānau ‘i Nu‘u Silá ‘i he ‘initaneti‘i ha ‘avalisi ko e miniti ‘e 84 ‘i he ‘aho takitaha. Ko e tefito‘i ‘uhinga ‘o ‘enau va‘ingá ke fakafiefia‘i kinautolu. ‘Oku toe ngāue‘aki foki ‘e he to‘utupu‘ ‘a e ‘initaneti‘i mo e keimí ke fekumi ai ‘o fekau‘aki mo honau kitá, pole‘i ‘a e ngaahi me‘a angamaheni ki he kakai lalahí mo e ngaahi fakangatangata (adult norms and boundaries), ‘ahi‘ahi‘i (experiment) ‘a e ngaahi vā fakaefeohí, mo hono ‘ahi‘ahi ngāue‘aki ‘o e ngaahi ‘ulungāanga fo‘ou.

‘Oku lahi ‘a e ngaahi me‘a ‘oku ‘i ai ‘a e hoha‘a angamaheni ki ai fekau‘aki mo e keimí ‘oku ‘ikai poupu ki ai ‘a e ngaahi fakatotoló ia. ‘Oku ‘ikai ha taimi ia ‘oku fakamoleki ki he keimí, pe taimi ‘i he ‘initaneti‘i e fakatu‘utāmaki fakahangatonu. Neongo ‘oku tokolahi ‘a e kakai anga‘i houtamaki ‘oku nau va‘inga ‘i he ngaahi keimi natula houtamakí, ‘oku hā meí he fakatotoló ia ko e ngaahi keimi houtamakí ‘oku ‘ikai ke nau fakatupu ‘e kinautolu ha kakai anga houtamaki.

‘Oku ‘i ai e ngaahi keimi ‘e ni‘ihi ‘oku tufaki ia ke faka‘ohovale‘i pe kākaa‘i ‘a e fa‘ahinga ‘oku nau faka‘aonga‘í, ka ko e lahi taha ‘o e ngaahi keimi ‘oku tufaki ‘i he ngaahi peletifoomu lalahí ‘e lava ke fai ha fakafalala ki ai ke nau feau ‘a e ngaahi me‘a ‘oku ‘amanekina atu ki he tu‘unga malú. Ko e lahi taha ‘o e ngaahi pole ‘o e va‘inga keimí ‘oku ‘ikai fakahangatonu ia. ‘I he taimi ‘oku fu‘u fakafiefia ai ha keimi, ko e taimi ‘oku fakamoleki he va‘inga ko iá ‘okú ne uesia kovi ‘a e taimi ‘oku ‘atā ki he ngaahi ngāue mahu‘inga kehé, pe hoko ‘o tōtu‘a ‘a e fakamolé – ‘oku hoko leva ia ko ha palopalema. ‘E lava ‘e he ngaahi fa‘unga fakasōsiale kuo fokotu‘u ke fakafehokotaki ‘a e kau va‘ingá ‘o fokotu‘u ha ngaahi faingamālie ki he kau houtamakí, pe fetu‘utaki ta‘efe‘ungá.

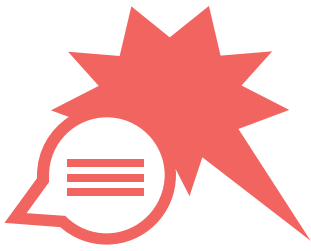
‘Oku toe hoko foki ‘a e ngaahi faingata‘á ‘i he taimi ‘oku va‘inga ai ‘a e to‘utupu ‘i ha keimi ki he kau matu‘otu‘a angé, he ‘oku ‘ikai ke ala mateuteu ‘a e kau va‘inga iiki angé ia ki ha to‘onga houtamaki pe ngaahi kaveinga faingata‘a ange ‘i he keimí.

‘Oku ‘i ai ha tafa‘aki ‘e nima ‘o e ngaahi me‘a ‘oku ala fakatu‘utāmaki ke mahino‘i ‘i he fekau‘aki mo e va‘inga keimí.

‘Oku kau ki ai ‘a e:

- 1. Ngāue‘aki tōtu‘á**
- 2. Fetu‘utaki ‘oku ‘ikai fiema‘ú**
- 3. Fakahoko ‘o ha fakatau ‘i loto ‘i ha keimi**
- 4. Fetu‘utaki ta‘efe‘unga**
- 5. Tō‘onga houtamaki ‘i he ‘initaneti‘i**

Ke ‘ilo lahi ange fekau‘aki mo e ngaahi pole kehé, vakai ki he [netsafe.org.nz/understand](https://www.netsafe.org.nz/understand)



Ngāue‘aki tōtu‘á

‘Oku lipooti mai ‘e he meimei ki he pēseti ‘e 50 ‘o e to‘utupú kuo nau fepaki mo e fāmilí pe kaungāme‘á koe‘uhí ko e taimi ‘oku fakamoleki he ‘initanetí.

Ko e lahi taha ‘o e ngaahi fonuá, kau ai ‘a Aotearoa Nu‘u Sila, ‘oku ‘ikai ke nau fakatokanga‘i faka‘ofisiale ‘a e ma‘unimā ‘e he keimí (gaming addiction). Kaekehe, ko e tu‘unga ‘oku a‘u ki ai ‘a e to‘utupú ‘i hono lí‘aki ‘a e taimi kaí mo e mohé, faka‘ehi‘ehi mei hono fai ‘o e homueká mo e akó, pea fakafetongi ‘a e ngaahi faingamālie fakafāmilí pe fakasōsialé ‘aki ‘a e taimi ‘i he ‘initanetí, ‘e lava pē ke hangē ia ko ha ma‘unimaá.

Na‘e ma‘u ‘e ha fakatotolo Netsafe ko e pēseti ‘e 33 ‘o e to‘utupu ‘i he vaha‘a ta‘u ko e 13 mo e 17 na‘e ‘ikai ke ola lelei ‘a ‘enau feinga ke fakamoleki ha taimi si‘isi‘i ange i he ‘initanetí, pea ko e fika tatau pē na‘a nau hokosia ha fepaki mo honau fāmilí koe‘uhí ko e me‘á ni.

Ki he to‘utupu ko ení, kuo pau ke fokotu‘u ‘e he ngaahi mātu‘á ha ngaahi taimi fakangatangata pea fakapapau‘i ‘oku tauhi kinautolu. Ko e vahe tolu ‘e ua leva ‘e tahá, ‘e ala fe‘unga pē ha talanoa tonu fekau‘aki mo e fakapalanisi ‘o e ngaahi me‘a ‘oku tukupā ki aí.

‘E lava ke fokotu‘utu‘u ha ngaahi va‘inga ‘e ni‘ihi ‘o fakafe‘unga mo ha ngaahi makamaile pea ‘oku malava ke mole ‘a e taimi lahi kuo ‘osi fakamoleki ki aí kapau ‘e tu‘usi ‘a e taimi va‘ingá ‘o tōnounou mei ai. ‘E lava ke tokoni ke fakasi‘isi‘i ‘a e lotomamahi mo e ta‘efiemālie ‘a ho‘o tamá kapau te ke tuku ke ngaofengofua ‘a e ngaahi makamaile ko iá.

Founga ke tokoní

- Fakamatala‘i ‘a e ‘uhinga ‘okú ke pehē ai ‘oku mahu‘inga ke fakapalanisi ‘a e taimi va‘inga keimí mo e ngaahi ngāue kehe ‘i he‘enau mo‘uí
- Toe fakamamafa‘i ‘oku ‘ikai te ke loto ke fakafe‘ātungia‘i ‘e he keimí ‘a e ngaahi ngāue fakaakó, taimi fakasōsialé pe ko e taimi mahu‘inga mo e fāmilí
- Fokotu‘u ha ngaahi fakangatangata mo ha ngaahi fakahinohino fakapotopoto
- Fakamo‘ui ‘a e ngaahi polokalama pule‘i (controls) ‘o e keimí ke fokotu‘u ‘a e fakangatangata ki he taimi va‘ingá
- Talanoa mo ho‘o tamá ki ha founga fakapotopoto ke palanisi ai ‘a e taimi ‘oku fakamoleki ‘i he keimí mo e ngaahi va‘inga ‘oku nau sai‘ia ai ‘oku ‘ikai ‘i he ‘initanetí
- Talanoa mo ho‘o tamá ‘o kapau ‘okú ke fakatokanga‘i ha ngaahi ‘ulungāanga hangē ko e: hoko ‘a e keimi ko e me‘a mahu‘inga tahá ia, hā mai ha ngaahi faka‘ilonga ‘o e fakapāpākū (withdrawal symptoms) koe‘uhi ko hono to‘o ‘a e keimí mei aí, ‘ikai lava ke fakasi‘isi‘i ‘a e taimi va‘ingá, pe ko hono tukuanga ‘o e ngaahi ngāue kehé ke faka‘atāa ha taimi ki he keimí



Fetu'utaki 'oku 'ikai fiema'ú

'Oku lahi ha ngaahi keimi 'oku 'i ai ha 'elemeniti fakasōsiale 'okú ne faka'atā 'a e kau va'ingá ke nau fetu'utaki mo e ní'ihí kehé. 'E lava ke hoko 'eni ko ha tafa'aki lelei 'aupito 'o e va'inga keimí, pea 'omai ha ngaahi faingamālie ki hono fakatupulaki 'o e ngaahi pōto'i ngāue fakatimí pe fakatokolahí. 'Okú ne toe fakatupu foki 'a e malava ke fai ha fetu'utaki 'oku 'ikai ke fiema'ú 'i he vaha'a 'o e kau keimi kei iikí mo e kau faihiá.

Ko ha pole eni 'oku mātu'aki māfatukituki, ka 'oku sí'isi'i ange 'ene hokó. Ko e tokolahi taha 'o e kau va'inga keimí 'oku nau 'i aí ke nau ma'u ha fiefia.

Ka neongo iá, 'e lava ke fai ha fakaofi atu ki he to'utupú koe'uhí ko ha ngaahi 'uhinga kehekehe. 'E lava ke teuteu'i kinautolu ki ha ngaahi fakafehokotaki fakasino 'i he 'initanetí pe 'i tu'a meí he 'initanetí, fakangāue'i ki ha fatongia ko ha miuli tānaki pa'anga ma'á e kau alea kākaá pe fakaofiofi mai ki ai ha ngaahi kulupu tui 'oku fu'u tōtu'á (extremist groups).

'Oku 'omai 'e he va'inga keimí ha faingamālie faingofua ke fokotu'u ha ngaahi me'a tatau 'oku tau manako ai – pea 'oku 'omai 'e he ní'ihí ha ngaahi founa faingofua ke fakafetongi ha ngaahi me'a'ofa pe pale.

Kapau 'okú ke mahalo'i 'oku fakaofiofi'i ho'o fānaú, fetu'utaki ki he Netsafe pe ko e polisí pea feinga ke hiki 'a e ngaahi fakamo'oni kotoa 'e ala ma'ú.

Founa ke tokoní

Fakamatala'i ki ho'o fānaú:

- 'A e faingofua ko ia ki ha taha ke faka'alinga mai ko ha tokotaha kehe ia pea mo e 'uhinga te nau ngali pehē aí
- 'A e mahu'inga 'o hono tauhi 'o e ngaahi fakamatala fekau'aki mo kitá ke fakapulipulí
- 'A e ngaahi founa ke māpule'i ai 'i ha founa malu 'a e ngaahi kaungāme'a 'okú keimi mo iá

Ki he fānau iiki ange 'oku nau va'inga he keimi fakasōsialé, 'oku mahu'inga ke fai ma'u pē hano toutou vakai'i pe ko hai 'oku nau tui 'oku nau va'inga mo iá pea ko hai nai ne nau toki tānaki mai ke nau fetu'utakí.

Fakatokanga'i ange ko e to'utupu 'oku kākaá'i kinautolú 'oku nau fa'a ongo'i mā mo halaia 'a ia 'okú ne ta'ofi ai kinautolu mei hono lipooti iá. Fakapapau'i ange kiate kinautolu 'oku 'ikai ko hanau fo'ui ia.

'Oku toe ma'u ha tokoni lahi ange meí he netsafe.org.nz/grooming-and-online-predators

Hulutu‘a ‘a e fakatau mai ‘i loto ‘i ha keimi

‘Oku angamaheni pē ki he ngaahi keimí ke fakakau ha ngaahi faingamālie ke fai ai ha fakamole. Ki he to‘utupu ‘oku si‘isi‘i ‘enau pa‘anga hū mai pe ngaahi mātu‘a ‘oku nau fakatau fakafou ‘i he fakamo‘uá – ‘e lava ke vave ‘a e tātānaki ‘a e ngaahi totongí pea hoko ai ‘o fakatupu palopalema.

‘Oku lahi ‘a e ngaahi keimi ‘oku nau ngāue‘aki ha sīpinga "freemium" (ngaahi sēvesi kamakamata ‘oku ‘omai ta‘etotongi pea ko e ngaahi sēvesi ‘oku toe fakalaka aí ‘oku fiema‘u ia ke totongi). ‘Oku ‘uhinga ení ‘e lava ke va‘inga ai ta‘etotongi, ka ‘e lava ke fakatau ‘e he kau va‘ingá ha ngaahi me‘a pe toe fakalahi ‘o e keimí ‘i loto ‘i he keimí. Ko hono a‘usia ha fakalalakaka ‘i he ngaahi keimi ‘e ni‘ihi ‘e alu pē ke faingata‘a ange ‘i he ‘ikai ke ‘i ai ‘a e ngaahi me‘a fakatau maí.

Na‘a mo e ngaahi keimi ‘oku ‘i ai ha ‘uluaki totongi ki aí, ‘oku fa‘a ‘i ai pē ‘a e ngaahi me‘a ‘i loto ke fili mei ai ke fai ai ha fakamole. ‘E ‘ahi‘ahi‘i ‘a e kau va‘ingá ‘e ha ngaahi me‘atau pe me‘angāue mālohi, lahi ange ‘a e ngaahi me‘a ‘e ala fakahokó, fakalelei‘i ‘a e tu‘unga matamatalelei ‘o ‘ene tokotaha va‘inga (character) ‘i he loto‘i keimí, pe ko ha ngaahi ‘ātakai fo‘ou. Hangē ko ha fa‘ahinga fakatau pē, ‘e lava ke iku ‘a e ngaahi nāunau ‘ata (virtual items) ‘oku fakatau mai ‘i he komipiutá ki ha loto mamahi ‘o kapau ‘e ‘ikai ke nau fakafoki mai ‘a e mahu‘inga ‘oku ‘amanaki ki aí.

Kuo faka‘a‘au ke hoko ‘o ‘ikai ke toe fu‘u loko manakoa ‘a e ngaahi puha makakoloá (loot boxes) ka ‘oku kei hoko pē ko ha me‘a angamaheni. Ko ha fa‘ahinga ia ‘o e fili monū‘iá, he ko e me‘a ‘i lotó ‘oku ‘ikai ke ‘ilo‘i ia kimu‘a ‘i hono fakatau maí. ‘Oku ‘uhinga ení ‘oku ‘ikai ke ‘ilo‘i ‘e he kau va‘ingá ia pe ko e hā ‘a e lahi ‘o e pa‘anga te nau fiema‘u ke ma‘u mai ‘aki ha me‘a.

Me‘a ke faí

- Fokotu‘u fakataha ‘a e ‘akauní pea talanoa fekau‘aki mo e ngaahi me‘a ‘e lava ke fakataú pe ko e fakangatangata ‘e ma‘u ‘e ho‘o tamá
- Talanoa‘i ‘a e ngaahi fakataú pea mo hono ngaahi mahu‘ingá ‘i hono fakahoa ki ha ngaahi me‘a meimei tatau, tokoni‘i ‘a e fānaú ke nau fai ha ngaahi fili ‘osi mateuteu ki ai, ‘i he fekau‘aki mo e fakamolé
- Fai ha talatalanoa mo e to‘utupú fekau‘aki mo e founga ‘oku fakatupu pa‘anga ai ‘a e ngaahi va‘inga keimí
- Fokotu‘u e ngaahi fokotu‘utu‘u ki he totongi ke fakamafai‘i ‘e koe

Kanoloto ‘oku ta‘efe‘ungá

‘Oku hoko mai ‘a e ngaahi keimi ‘i he ‘initaneti‘i ha ngaahi fōtunga kehekehe, mo ha ngaahi ‘ulungāanga mo e ngaahi talanoa kehekehe. ‘Oku ‘i ai ha ngaahi kaveinga faingata‘a ‘e ni‘ihi ‘oku ‘ilonga lahi ange ia ‘o hangē ko e fetā‘aki lahi, ngaahi kaveinga fakaefehokotaki fakasino (sexual) pe lingi toto. ‘Oku ‘i ai ‘a e ngaahi kaveinga ta‘efe‘unga kehe ia ‘oku ‘ikai ke fu‘u ‘ilonga. ‘E lava ke kau ki heni ‘a e ngaahi fa‘ahinga ‘oku ‘eti pe va‘inga ‘okú ne poupou‘i ‘a e ngaahi fakafōtunga ta‘ehoa pe fakatu‘utāmaki.

Ko e me‘a ‘okú ke fili ke fe‘unga ki ho‘o fānaú ‘e makatu‘unga ia ‘i he ngaahi tūkunga fakafo‘ituituí – ka ko e me‘a ‘oku mahino tahá ko e ta‘u motu‘á. ‘E ongo‘i fiemālie pē ‘a e kau va‘inga matu‘otu‘a angé ia ‘i he me‘a ‘e lava ke fu‘u fakalēlea-loto ki he kau va‘inga kei iiki angé.

‘Oku ‘omai ‘e he ngaahi keimi lalahi fakatau fakamoveteveté mo e ngaahi tufaki‘anga keimí ha ngaahi fakakalasi‘oku kau ki ai ha tohi fakahinohino ki he ta‘u motu‘á (pe fakangatangata), ngaahi fakamatala ki

he kanolotó, mo e fakamatala fekau'aki mo e ngaahi 'elemēniti 'oku hoko ai ha fengāue'akí.

'E lava 'e ha fekumi vave 'i he uepisaití 'o ma'u mai ha fakamatala 'aonga ange he 'oku vakai'i tau'atāina ai 'a e ngaahi keimi manakoa tahá.

Me'a ke faí

- Ngāue'aki 'a e pule'i fakaemātu'á (parental controls) 'i loto 'i he keimí mo e ngaahi tufaki'anga keimí
- Toe vakai'i 'a e ngaahi fakakalakalasi 'o e keimí kimu'a ke fakatau ia pe 'oatu ha ngaahi keimi ki he to'utupú

- Fekumi 'i he 'initanetí ki he ngaahi fakamatala 'a e kakaí fekau'aki mo e ngaahi keimi 'oku kole atu 'a ho'o fānaú ke nau va'ingá ai
- Talatalanoa mo ho'o fānaú ki he ngaahi talanoa mo e fa'ahinga 'oku 'eti 'i he keimí
- Tali angamokomoko 'o kapau kuo sio ho'o tamá ki ha kanoloto ta'efe'unga pea ha'u kiate koe ki ha tokoni





Houtamakí mo e ngaohikovia 'i he 'initanetí

'E lava ke hoko 'a e fakafetongi 'o e ngaohikoviá 'i he ngaahi va'inga 'okú ne faka'atā 'a e fetalanoa'aki leá mo e tohí.

Ko hono fakaanga'i 'o e tu'unga taukei va'ingá ko ha 'uhinga angamaheni ia ki he ngaohikovia 'i he ngaahi keimí. 'Oku tautautefito 'eni 'i he ngaahi va'inga 'a ia kuo pau ke fengāue'aki fakataha ai 'a e kau va'ingá ke ma'u ai ha ola lelei. Ka ko e ngaohikoviá 'oku 'ikai ke fakangatangata 'ata'atā pē ia ki he ngaahi kaveinga 'oku fekau'aki mo e va'ingá. 'E 'i ai pē 'a e taimi, 'e ngalingali ke ma'u 'e he to'utupú, pe te nau sio ki he: filifilimānako ki ha

taha koe'uhí ko hono tu'unga fakaesinó (ableism), filifilimānako fakamatakali (racist), filifilimānako koe'uhi koe tu'unga ko ha fefine pe tangata, pea moe ngaahi lea 'oku fai ki he ni'ihí fakatangata pe fakafefine. 'E lava ke fakatu'utāmaki 'aupito 'a e ngaahi fepōtalanoa'aki pehē ní.

'E 'ikai ke kaunga 'a e leá ki he houtamaki kotoa pē. 'E 'i ai e taimi 'e ni'ihí 'e fakatokanga'i ai 'e he kau va'ingá ko kinautolu ia 'oku fakahoko ki ai 'a e houtamakí kae 'i ha founga olopoto, hangē ko hono "'akahi ki tu'a" pe ta'ofi meí he ngaahi kulupú.

Ko e lahi taha 'o e ngaahi keimi lalahí mo e ngaahi peletifoomú 'oku 'i ai 'enau ngaahi lao 'oku nau fakamatala ki he ngaohikoviá mo e fakakina'í mo e ngaahi founga ke lipooti ai 'eni.

'I he ngaahi keisi mamafa angé, 'e lava ke hū 'a e kakai 'i Nu'u Silá ki he ngaahi tokoni 'i he malumalu 'o e Lao ki he Ngaahi Fetu'utaki Faka'ilekitulōnika Fakatu'utāmakí (Harmful Digital Communications Act) 'a ia 'oku tokoni ki he kau faingata'a'ia 'i he ngaohikovia mo e fakakina'i 'i he 'initaneti.

Founga ke tokoní

- Sio pe 'oku mateuteu 'a ho'o fānaú ki ha ngaahi keimi 'oku nau faka'atā 'a e fengāue'aki mo e ni'ihí kehé
- Fakalototo'a'i 'a e to'utupú ke nau fakamatala atu fekau'aki mo e ngaahi a'usia 'ikai lelei 'i he va'inga keimí.
- Talanoa ki he ngaahi 'ulungāanga lelei mo e anga faka'apa'apa 'o ha tokotaha va'inga 'oku hoko ko e kongá 'o ha timi
- Fakalototo'a'i 'a e fānaú ke nau lipooti pea poloka'i 'a e kau va'inga angakoví
- 'Ai ke 'ilo'i 'e ho'o tamá kapau 'oku ikai ke tali lelei 'a e me'a ko iá 'i tu'a meí he 'initaneti, 'oku 'ikai ke tali lelei ia 'i he 'initaneti
- 'Eke ki ho'o tamá ke fakakaukau angé ki he anga 'o e ongo'i 'a e tokotaha 'oku fakamamahi'i 'i he 'initaneti
- Fakamatala'i ange ki ai 'oku 'i ai ha lao 'okú ne 'omai ai 'a e founga ki he fetu'utaki 'i he 'initaneti, 'a ia 'oku kau ai 'a e keimí





Ako fekau‘aki mo e keimi ‘a ho‘o tamá

Ko e founga lelei taha ke ‘ilo‘i aí ko e ‘eke. ‘Oku ‘ikai ha me‘a ‘e toe laka ange ‘i ha talanoa tau‘atāina mo faitotonu.

‘Oku mahu‘inga ke ke mahino‘i ‘a e ngaahi me‘a ‘oku fakahoko ‘e ho‘o tamá ‘i he keimi ‘i he ‘initanetí mo ‘enau ngaahi a‘usiá pea mo ia ‘oku nau fie fekumi ki aí. ‘Oku ‘i ai ha ngaahi keimi kehekehe ‘oku lava ke ma‘u, ka ‘oku ‘ikai fe‘unga kotoa ia mo e tokotaha kotoa pē.

Talanoa mo ho‘o tamá fekau‘aki mo e me‘a ‘oku nau faí pe fie faí, ko ‘enau faka‘aonga‘i ‘o e keimi ‘oku huka ki he tv pe monitoá mo e tokotaha ‘oku nau talanoa mo iá. Tuku ha taimi ke fanongo ki ha talanoa mohu ‘uhinga – ko e me‘a ‘e hā ngali ko ha keimi pē kiate koé ‘oku ngalingali ko e founga ia ‘oku fetu‘utaki ai ho‘o tamá mo fengāue‘aki mo e kakai ‘oku ‘ikai ke nau ‘ilo‘í.

‘Oku hā meí he fakatotoló ‘oku mahu‘inga ‘aupito ‘a e tokanga‘i lelei fakaemātu‘a ‘a hono ngāue‘aki ‘o e ‘initanetí ke ola lelei ai ‘a e tu‘unga malu, lototo‘a mo e ngāue lelei ‘aki ‘o e ngaahi me‘angāue fakatekinolosiá. Ko e ngaahi talatalanoa tōmu‘a ‘i ‘apí ‘e tokoni ia ke fakasi‘isi‘i ‘a e maumāú ‘o ka fehālaaki ha ngaahi me‘a ‘i he ‘initanetí.



Ko e hā 'a e fakangatangata 'o e ta'u motu'a ki ho'o keimi?

'Okú ke fakatau ha ngaahi me'a 'i loto 'i ho'o ū keimi?

'Okú ke keimi mo ho ngaahi kaungāme'a mei he ako?
'Okú ke 'ilo'i 'a e tokotaha ko ia?

Ko e hā 'a e keimi 'okú ke va'inga ai?

Ko e hā 'a e fakamatala 'okú ke vahevahe?

Ko hono 'eke ki ho'o tamá fekau'aki mo ha fale'i te nau 'oange ki ha kaungāme'a 'oku fehangahangai mo ha palopalema 'i he 'initaneti' e lava ke ne 'ai ai ke faingofua ange ke nau talanoa fekau'aki mo ha'anautolú. 'Oku toe tokoni foki ke mahino kiate koe 'a e me'a 'oku nau 'iló, me'a 'oku nau faí mo 'enau tō'ongá.

Ko hono tōmu'a fakahāhā 'o e mahu'inga'ia 'e lava ke ne 'ai ke faingofua ange ke fakahoko ha ngaahi talatalanoa faingata'a ange 'o kapau 'e hoko ha faingata'a 'amui ange.

Vakavakai‘i ‘a e va‘inga keimí

Sio holo ‘i he ngaahi keimi, ngaahi polokalama fakakomipiuta (apps), mo e ngaahi keimi ko ia ‘oku huka ki he tv pe monitoá (consoles), ‘a ia ‘oku ngāue‘aki ‘e ho‘o tamá.

Vakavakai‘i ‘a e ngaahi keimi, ngaahi app, mo e ngaahi keimi ko ia ‘oku huka ki he tv pe monitoá (consoles), ‘a ia ‘oku ngāue‘aki ‘e ho‘o tamá.

‘E fakalelei‘i ‘e he me‘á ni ‘a ho‘o ‘iló pea tupulaki ai ‘a ho‘o mahino‘i ‘o e ngaahi pole ‘e ala fehanganagai mo ho‘o tamá ‘i he va‘inga keimí. ‘Ahi‘ahi va‘inga, pe ‘i ai ‘i he tafa‘akí, mo ho‘o tokotaha keimi loto-vēkeveké.

‘Oua ‘e tukunoa‘i ia

‘E faka‘aonga‘i ‘e he to‘utupú ‘a e tekinolosiá – ka ‘ikai ‘i ‘api, ‘i he ‘api ‘a honau ngaahi kaungāme‘á, ‘apiakó, pe ‘i ha ngaahi feitu‘u kehe. ‘E tokoni ‘a e ngaahi me‘a ‘okú ke fai ke mahino‘i ‘a e founa ‘oku nau va‘inga aí ke fakasi‘isi‘i ‘a e maumaú ‘i he taimi ‘oku ‘ikai ke ke ‘i ai aí.

Kole ki ho‘o tamá ke ne fakahinohino‘i atu ‘a e founa ‘oku ngāue ai ‘a ‘ene keimí pe ko e keimi ‘oku huka ki he tv pe monitoá (consoles)

Ko ha founa faingofua ‘eni ke kamata‘i ai ha fetalanoa‘aki ‘oku fakataufefito pē ki he keimí. ‘Eke ange kiate ia fekau‘aki mo e ngaahi keimi ‘oku va‘inga ai honau ngaahi kaungāme‘á. ‘Eke ki ai ke ne fakamatala‘i atu ‘a e founa ‘oku tauhi‘aki ‘ene tu‘unga malú, ngaahi me‘a ‘okú ne ngāue‘akí mo e founa ‘okú ne malu‘i‘aki hono ‘ilo‘i‘angá (identity).

Fakapapau‘i ‘okú ke tuku ha taimi ke ke laukonga ai fekau‘aki mo e ngaahi founa ngāué, ngaahi founa malu‘i, mo e ngaahi tu‘utu‘uní mo e ngaahi makatu‘ungá (terms and conditions)

‘E fakamatala‘i ‘e he me‘á ni ‘a e ta‘u motu‘a ‘oku totonu ke ‘i ai ha taha kimu‘a peá ne toki faka‘aonga‘i ha keimi, me‘a ‘oku hoko ki ha fa‘ahinga fakamatala pe ‘oku ‘oatu ‘e ho‘o tamá, pea mo e sio pe ‘oku lava ha ngaahi fakatau ‘i loto ‘i he keimí.

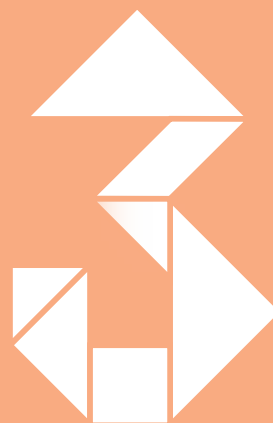


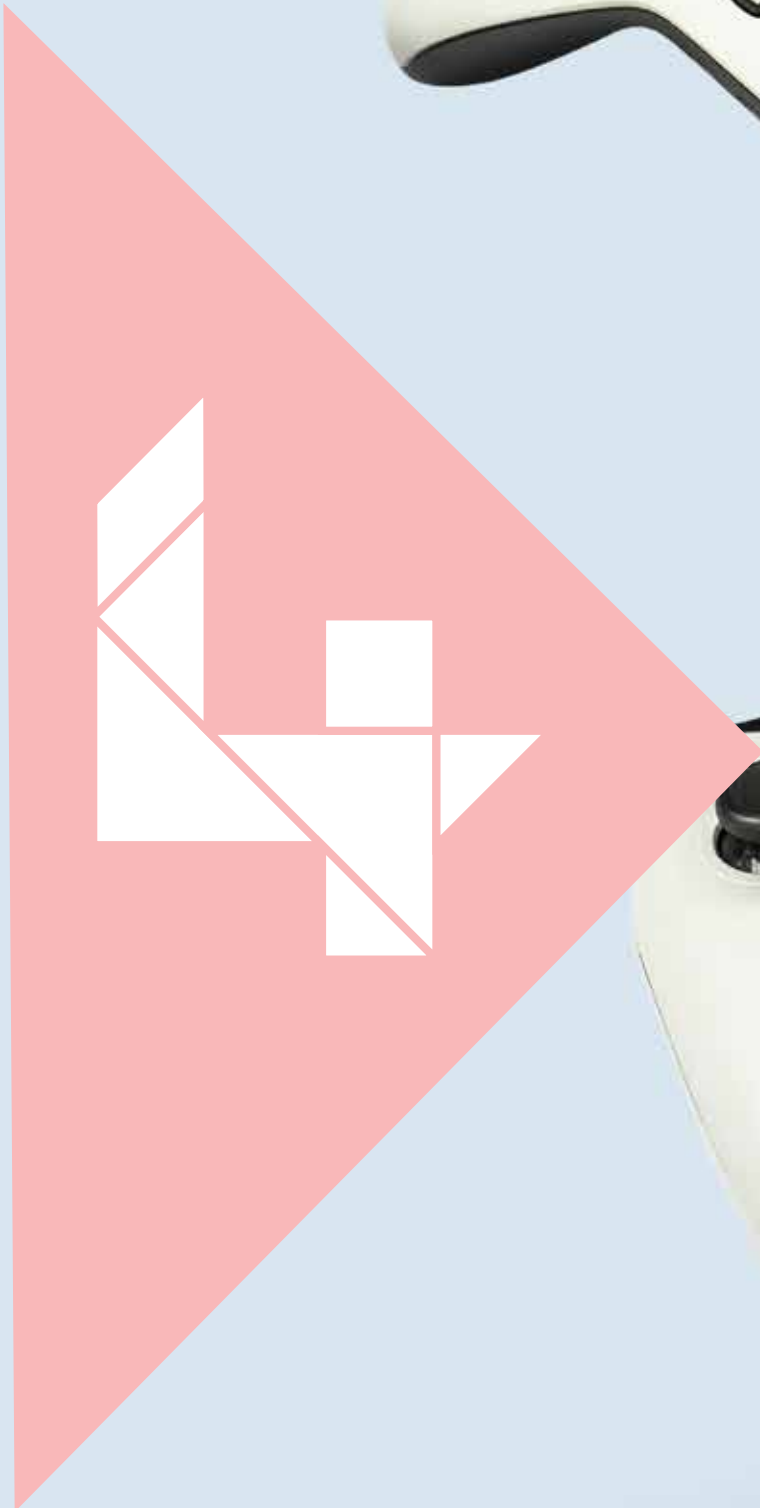


”

**Ngaahi mātu‘a ‘oku nau
va‘inga mo e fānaú:**

Pēseti ‘e 42 ‘i he loki tatau
Pēseti ‘e 33 ‘i he ‘initaneti







Felotoi pea fokotu'u 'a e ngaahi me'a 'oku 'amanekina atú

Ko ho'o ma'u pē ha mahino lelei ki he va'inga keimi 'a ho'o tamá 'i he 'initaneti, kuo taimi ke fakahoko ha felotoi.

Kuo 'ilo 'e he Netsafe 'oku 'ilo'i 'e he to'utupu 'e lava 'e he fu'u taimi lahi 'oku fakamoleki 'i he 'initaneti 'o uesia 'a 'enau mo'uí. 'Oku nau toe fakahaa'i foki 'oku 'ikai 'uhinga 'eni ia 'e ola lelei 'a 'enau mapule'i honau taimi 'i he 'initaneti 'o 'ikai ha fakahinohino mo ha tokoni 'a ha mātu'a pe tokotaha lahi falala'anga. 'Oku fa'a ma'ulalo ange 'a e tu'unga mapule'i pē 'ia kinautolu 'e he kau va'inga kei iiki, pea 'oku toe 'ova atu eni ia 'i he taimi 'oku fakamoleki 'i he me'angāue faka'ilekitulōniká.

'E lava ke tali 'e he to'utupu 'a e ngaahi tō'onga fakatupu maumau meí he kau va'inga kehé pe tohoaki'i kinautolu ki ha ngaahi tō'onga ta'efe'unga kapau 'oku ngali angamaheni pē ia. Ko ha faingamalie 'eni ke fokotu'u ai ha ngaahi me'a 'oku 'amanekin atu fekau'aki mo e me'a te nau lava 'o matu'uaki mo e me'a 'oku totonu ke nau mavahe mei aí ('i he 'initaneti).

'Oku ngalingali ke fakafe'iloaki 'a e to'utupu ki ha ngaahi keimí 'o fakafou 'i honau ngaahi kaungāme'á pe 'i hao tu'uaki ange kinautolu 'i he 'initaneti. Ko ho'o taumu'á ke 'ai ke nau fakakaukau fakamātoato fekau'aki mo e ngaahi fili 'oku nau iku fakahokó. Ko ha faingamālie foki 'eni ke felotoi ai ki he ngaahi fakangatangata fekau'aki mo e ngaahi keimi 'okú ke ongo'i fiemālie ke nau va'inga aí pea mo e founa ki hono fili 'o e ngaahi me'a ke va'inga ai. 'Ai ke nau 'ilo'i e me'a 'okú ke fiema'ú kimu'a peá ke toki lava 'o pou pou 'a 'enau ngaahi filí.

Fokotu'u 'a e ngaahi me'a 'oku 'amanekina atu kau:

- Ki hano fakapalanisi 'o e taimi keimí
- Ki he ngaahi keimi 'oku fe'unga ke faka'aonga'í pea mo e ngaahi kongá 'o e keimí 'okú ke fiefia ke nau faka'aonga'í
- Ki he founa 'e ala uesia ai 'e he'enau tō'ongá 'a e ni'ihí 'oku nau kaungā keimí
- Ki he fa'ahinga fakamatala 'oku malu ke vahevahé
- Ki he feitu'u 'oku totonu ke nau 'alu ki ai ke ma'u mei ai ha fale'i, kau ai koe, ko ha toe tokotaha lahi kehe 'oku falala'anga, pe ko ha faiako 'o e Netsafe

'E fakatautefito pē 'a ho'o founa ki ho fāmilí pea 'e makatu'unga ia 'i he ta'u motu'a mo e tu'unga 'oku 'i ai 'a ho'o tamá. Ko e me'a 'okú ke ongo'i fiemālie ke talanoa'í te ne uesia foki mo e me'a 'e lava ke mo felotoi ki aí.

Neongo 'oku 'i ai 'a e ngaahi keimi 'oku lahi hono ngaahi me'a 'oku lava ke mapule'i 'e he mātu'á, 'oku faka'aonga'i lelei taha 'eni fakataha mo e ako ki he malu 'i he 'initaneti.

Ki ha toe fakamatala lahi ange, vakai ki he netsafe.org.nz/agree

Ako'i ha ngaahi me'a tefito 'e ni'ih

'Ai ke 'ilo'i 'e ho'o fānaú 'oku 'i ai ha fanga ki'i me'a faingofua te nau lava 'o fai ke tokanga'i ai kinautolu lolotonga 'a 'enau va'ingá.

Ko e lahi taha 'o e ngaahi kautaha fa'u keimí 'oku 'i ai 'a 'enau senitā ki he malú, pea 'oku totonu ke mo sio fakataha ki ai mo ho'o tamá pea ako'i kiate kinautolu 'a e founa hono faka'aonga'i 'o e ngaahi me'angāue 'oku lava ke ma'ú.

Kamata'aki 'a e founa ke poloka'aki 'a e kakaí, founa ke lipooti 'aki 'a e kanolotó mo e founa 'o hono ngāue'aki 'o e ngaahi tūkunga ki hono tauhi malu 'o e fakamatalá. Ako'i ki ho'o fānaú 'a e ngaahi fakatu'utāmaki 'o hono fakahū 'o e fakamatala fakaekitá, hangē ko 'enau (pe ko ho'o) kaati pangikē fakataú/fakamo'uí (debit/credit).

'I he tafa'aki lahi tahá, ko e va'inga keimí ko ha founa fakafiefia mo fakatupulaki fiefia ia 'i he taimi malōlō pe kau ki ha fe'auhi te ne 'oma ai ha fiemālie. Ka 'oku fiema'u ke fakamatala'i 'e he mātu'á koe ma'ú ko ia 'o ha fiefia 'i he keimí, 'oku fiema'u ke fai ia 'i ha tu'unga 'oku malu.

Ko e ngaahi tokoni 'aonga 'e nima ke tokoni ke hao ai 'a ho'o tamá ko e ngaahi me'angāue malu ia 'e lava ke ke ako'i:

1 Tauhi ke FAKAFIEFIA Ko e va'inga keimí na'e fakataumu'a ia ke fakafiefia – pea 'i he taimi 'e ni'ih 'oku fakaako. Ka 'oku malava ke hū ia 'i he tu'unga 'o e ngaahi me'a kehé. 'I he taimi 'okú ke ongo'i ai 'oku kamata ke 'ikai ke toe fiefia 'a ho'o tamá 'i he'ene keimí, fokotu'u ange ha ki'i mālōlō.

2 Tauhi ke FAKAPULIPULI Ko e fakamatala 'e ni'ih 'i he taimi 'oku tukuange atu ki tu'a ki he kakaí 'e lava ke ne 'ai ke tu'u laveangofua 'a ho'o tamá ki hono kaiha'asi 'o e ngaahi fakamatala fakaekitá pe fakaofiofi'i kinautolu. 'Oku mahu'inga ki ho'o tamá ke tokanga he taimi 'okú ne vahevahe atu ai 'a e:

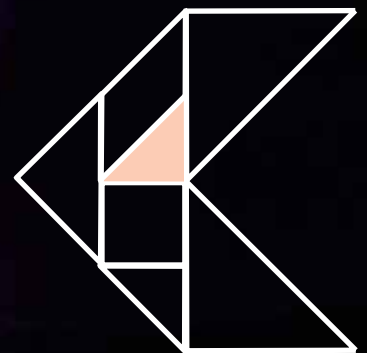
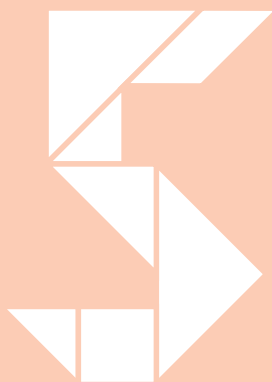
- **Ngaahi kouti fakangofuá (password)**
- **Tu'asila 'o 'apí pe 'apiakó**
- **'Aho fā'ele'í**
- **Fakaikiiki 'o e 'akauni pangikeé**
- **Fakamatala fakaekita 'e lava ke mate'i'aki 'a e ngaahi fehu'i ki he malu'í**

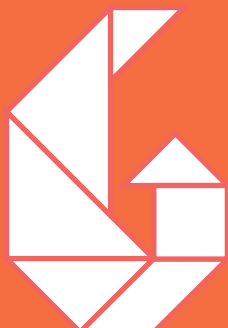
3 Tauhi ke PALANISI Fakapapau'i 'oku tauhi 'e ho'o tamá ha ngaahi 'ekitiviti

lelei kehekehe 'i he'enau mo'uí fakataha mo e va'inga keimí ke lava 'o palanisi 'a e ngaahi fetu'utaki 'i tu'a meí he 'initaneti' 'aki ha'anau va'inga.

4 Tauhi ke MO'ONI 'E lava ke hangē ia ha 'ilo angamaheni ki he kakai lalahí, ka 'oku faingata'a ia ki he fānaú ke nau mahino'i 'oku 'ikai tatau 'a e tokotaha kotoa pē ia mo e ngaahi fakamatala ko ia 'oku nau tuku mai 'o fekau'aki mo kinautolú. 'Oku fakatefito 'a e va'inga keimí 'i he kakai 'oku toki fa'u hake pē, ko ia fakamatala'i ange neongo 'e lava ke fakafiefia 'i he taimi 'oku fie va'inga ai 'a e kakaí, 'oku fiema'u ke nau tokanga. Talanoa mo ho'o tamá fekau'aki mo e ngaahi keimi mo e talanoa 'oku nau vahevahe mo e kau solá, ko e 'uhingá he 'e 'ikai malu ma'ú ai pē 'eni, mo e founa 'oku totonu ke nau fakahoko 'i ha ngaahi tu'unga faingata'a.

5 Tauhi ke ANGA FAKAKAUME'A Ako'i 'a ho'o tamá ke anga lelei, anga faka'apa'apa, pea tokanga 'i he taimi 'oku talanoa ai mo fevahevahe'aki fakamatala mo e kakai 'oku 'ikai te ne 'ilo'i. Fakalototo'a'i kinautolu ke nau va'inga faitotonu pea hoko ma'ú pē ko ha tokotaha va'inga lelei.





Tā sīpingá



‘Oku siofi ma’u pē ‘e he to’utupú ‘a e ngaahi me’a ‘oku hoko takatakai ‘iate kinautolú, ko ia ai feinga ke ‘oua te ke hoko ko ha tokotaha mālualo.

Sio ki he founa ‘oku ngāue’aki ai ‘a e tekinolosiá ‘e he kakai ‘i ho ‘api.

‘Eke hifo kiate koe, “oku ‘i ai ha ngaahi sīpinga, tō’onga pe ‘ekitiviti ‘e fiema’u nai ki ai hano toe fakakaukau’i’?. Ko e fakatātāā, ‘okú ke ‘i he tekinolosiá ‘i he tēpile ma’u me’atokoni efiafi? ‘Okú ke anga faka’apa’apa ki he kakai ‘okú ke fetu’utaki mo ia ‘i he ‘initaneti? ‘Okú ke fakamoleki ha ngaahi taimi lōloa ‘i ho’o telefoní pe ko ha keimi ‘oku huka ki he tv pe monitoá (console) ka ke kole ki ho’o tamá ke ne pule’i ‘ene taimi faka’aonga’i ‘a’ana?

‘E lava ke faingata’a hano fokotu’u ‘o ha ngaahi fiema’u ki he fāmilí lolotonga iá ‘oku ‘ikai te ke muimui koe ki ai, pea ‘e lava ke fakatupunga ai ha fepaki.

‘I he taimi ‘e ni’ihi ‘e lava ke ‘aonga ‘a hono fakamatala’i ‘a e ‘uhinga ‘okú ke fai ai ha me’a, hangē ko hono ‘ave ha ‘īmeili ngāue. ‘E lava ai heni ke nau sio ki he’ene kehe mei he’enau ‘ekitiviti ‘i he ‘initaneti.

Ki ha toe fakamatala lahi ange, vakai ki he netsafe.org.nz/role-model

Palani mo kinautolu

‘Oku fiema’u ki he to’utupú ke nau ‘ilo’i ‘a e feitu’u ke ma’u mei ai ha tokoni.

‘Ai ke ‘ilo’i ‘e ho’o tamá ‘a e ngaahi me’a ‘oku ‘atā kiate kinautolú ‘o kapau te nau fehanganagai mo ha ngaahi faingata’a. ‘Okú ke fiema’u ke nau talanoa kiate koe, ki he fāmilí, ha taha lahi falala’anga, ki honau ‘apiakó pe ko e Netsafe?

Ko ha sitepu lahi ia ‘i he taimi ‘oku kole tokoni ai ‘a e to’utupú. ‘Oku hā meí he fakatotolo ‘a e Netsafe ‘oku fili ‘a e to’utupú ke ‘oua ‘e kumi ha tokoni ‘o kapau ‘e ‘i ai ha fehālaaki ‘i he ‘initanetí. ‘Oku nau fa’a tukunoa’i ‘a e palopalemá pe feinga ke fakatonutonu pē ‘e kinautolu, ‘i he’enu fakakaukau ‘e to’o ‘e he mātu’á ‘a e tekinosia meiate kinautolu.

Kapau ‘e ha’u ha tokotaha to’utupú kiate koe, tokanga taha ki hono solova ‘o e palopalemá, kae ‘ikai ko hono tautea’i kinautolu na’e kau ki a’i pe to’o ‘a ‘enu ngaahi me’angāue fakatekinosia – ‘o tatau ai pē pe na’a nau fai ha fehālaaki. Kapau te ke to’o ‘a e ngofua ke nau ngāue’aki ‘a e ngaahi me’angāue fakatekinosia, ‘e hoko leva ia ke ‘ikai ke nau ‘uluaki ha’u kiate koe ‘i ha toe hoko ‘a ha fakatamaki.

‘Oku tokolahi e ngaahi fāmilí ‘oku nau pehē ‘oku ‘aonga ke lēkooti e ngaahi me’a ‘oku nau ‘amanekina atú ‘i ha aleapau. ‘I he peesi hokó, te ke ma’u ai ‘a e **Talite ki he Malu ‘a e Fāmilí ‘i he ‘Initanetí (Family Safe Online Treaty)**. ‘Oku tokoni ‘a e aleapau ko ‘ení ke fakavaka’aki ‘a e founa ki hono fokotu’u ‘o e ngaahi me’a ‘oku ‘amanekina atú mo e palaní.

Ki ha toe fakamatala lahi ange, vakai ki he netsafe.org.nz/plan







Talite ki he Malu 'a e Fāmilí 'i he 'Initanetí

'Oku fiema'u 'e he Netsafe 'a e fānau kotoa pē mo honau ngaahi fāmilí ke nau ma'u ha taimi lelei mo hao 'i he taimi 'oku nau ngāueaki ai 'a e 'initanetí mo e ngaahi me'angāue fakatekinolosiá. 'E lava ke 'aonga ki he ngaahi fāmilí ke nau felotoi ki ha ngaahi fakahinohino 'e ni'ihi kae lava ke fakahoko 'eni.

1 TAUHI KE ANGA'OFA IA

'I he taimi 'okú ke 'i he 'initanetí aí, fakakaukau atu ki he ni'ihi kehé pea talanoa mo fevahevahe'aki 'i ha founga 'oku anga'ofa.

2 TAUHI IA KIATE KOE PĒ

Tauhi ho'o ngaahi kouti fakangofuá mo e fakamatala fekau'aki mo koé pe koe kakai kehé ke malu mo fakapulipuli.

3 TAUHI TOKANGA IA

Fakakaukau fakalelei fekau'aki mo e ngaahi me'a 'okú ke vahevahe atú pea fakapapau'i ko e me'a ia 'okú ke laukau'aki mo fiefia ke vahevahe mo ha tokotaha kehe 'i ha'á mo fesiofaki.

4 TAUHI IA KE MO'ONI

'Oku 'ikai ke mo'oni 'a e me'a kotoa pē 'okú ke sio ki ai 'i he 'initanetí. 'E lava pe ia ke 'asi pe ongo mo'oni mai, ka ko e ngaahi me'a ia 'e ni'ihi 'oku fa'ufa'u pe ko e mātu'aki loi 'aupito ia, ko ia ai tokanga ke vakai'i pe 'e ke ki ha faiako kapau 'oku 'ikai ke ke fu'u fakapapau'i.

5 TAUHI IA KE FAITOTONU

'I he taimi 'oku tau fakatatau'i pe ngāue'aki ai 'a e ngaahi leá, 'atá mo e fakakaukau meí he 'initanetí, 'oku fiema'u ke tau fakapapau'i 'oku tau vahevahe 'a e ngaahi me'a ko 'eni 'i he founga 'oku totonu pea muimui ki he ngaahi tu'utu'uni fekau'aki mo hono vahevahe 'o e ngaahi me'a ko ia 'oku 'ikai ha'atá.

6 TAUHI IA KE TOTONU

Fakapapau'i 'okú ke vakai'i ki he kakai kehé pe 'oku nau loto ke ke lekooti kinautolu, pe vahevahe 'a e ngaahi tā pe vitiō 'oku nau 'asi aí. Kuo pau ke 'i ai 'enau faitu'utu'uni ki he ngaahi me'a 'oku tuku atu 'i he 'initanetí, 'o kapau 'oku nau 'asi ai.

7 TAUHI IA KE FAKAPOTOPOTO

Kapau te ke ha'u mo ha'o me'angāue faka'ilekitulonika ki he akó, ngāue'aki ia 'i he ngaahi founga, pea 'i he taimi 'oku tala atu ai 'e he faiakó 'oku lava ke ngāue'aki ai iá.

8 TAUHI IA 'I HO'O FAKAKAUKAU

'Oku 'i ai ha tokoni ta'etotongi mo fakapulipuli 'oku ma'u meí he Netsafe ([netsafe.org.nz](https://www.netsafe.org.nz) pe **0508 NETSAFE**) 'o kapau 'e 'i ai ha taha 'e fehanganhangai mo ha ngaahi pole 'i he 'initanetí.

Ko e hā mo ha toe ngaahi fakahinohino kehe 'oku 'aonga pea ko e hā 'a e me'a 'e hoko kapau 'oku 'ikai ke muimui ki ai?

Kapau te tau fiema'u ha tokoni koe'uhí ko ha palopalema mo e Talite ko 'eni te tau talanoa kia:

Ko 'eku fakamo'oni 'oku fakapapau'i ai 'a 'eku loto ki he ngaahi tūhulu fakahinohino 'i 'olungá

Fakamo'oni hingoa 'a e ki'i leká _____ 'Aho _____

'Oku ou/mau loto ke tokoni ki hono tokanga'i 'i ha founga potupotu-tatau 'a e ngaahi tūhulu fakahinohino ko 'eni. Ko e ngāue'aki 'o e tekinolosiá 'oku tonu ke faka'apa'apa'i ia 'e he tokotaha kotoa pē pea 'e 'i ai leva ha talatalanoa 'a e fāmilí 'o kapau 'oku 'ikai ke muimui'i 'a e ngaahi tūhulu fakahinohino ko 'eni. 'Oku ou/mau kaume'a mo muimui'i, ka 'e 'ikai te mau muimui'i ta'emotu (stalk) koe 'i he 'initanetí.

Fakamo'oni hingoa 'a e Mātu'á/Tauhi Fānau _____ 'Aho _____



Ma'u atu ha tokoni

'Oku lahi 'a e ngaahi feitu'u 'e lava ke ma'u mei ai e tokoni ki he ngaahi kaveinga fekau'aki mo e malu 'i he 'initaneti.

 netsafe.org.nz

'Oatu ha sēvesi ta'etotongi mo fakapulipuli fekau'aki mo e malu 'i he 'initaneti ma'á e tokotaha kotoa. 'Oku tokoni ia ki he kakai 'i ha hoko 'a ha fakamamahi 'i he 'initaneti, ngaohikoviá, fakakina'í, pea mo ha toe ngaahi pole kehekehe

 certnz

Fakaai ha fakamatala 'aonga pea mo ha fale'i ki he founa ke tauhi ai ho'o fakamatalá ke malu. 'Okú ke lava foki 'o lipooti 'a e ngaahi palopalema fekau'aki mo e malu 'i he 'initaneti.



Kapau 'okú ke pehē 'okú ke/oku 'i ai ha taha kehe 'oku faingata'a'ia 'i he taimí ni pe kuo 'i ai ha hia kuo fakahoko, telefoni ki he 111. Telefoni ki he 105 ke lipooti ha ngaahi hia 'oku 'ikai fiema'u ki ai ha tali fakavavevave.





Fakafetu'utaki mo e Netsafe

'Oku mau tauhi 'a e kakai ke nau malu 'i he 'initanetí 'aki 'a 'emau 'oatu 'a e tokoni ta'etotongi, ako mo e fale'i mataotao fekau'aki mo ha me'a 'oku hoko, 'i he 'aho 'e fitu 'i he uike.

Fetu'utaki ki he laine tokoni (helpline) 'a e Netsafe

Tatau ai pē pe 'okú ke fekuki mo ha fakamamahi 'i he 'initanetí, ngāue kākā pe fiema'u ha fale'i ma'a koe pe ko ha tokotaha kehe, te mau lava 'o tokoni atu.

'Oku ta' etotongi 'a 'emau sēvesí, 'ikai ke fai fakamaau, pea ma'u atu 'i he 'aho kotoa pē. Te ke lava 'o fetu'utaki mai ki he timí 'i he founa ko 'ení 'e fā.

- Telefoni ta'etotongi mai ki he **0508 NETSAFE** (0508 638 723)
- 'Īmeili ki he help@netsafe.org.nz
- Tohi mai 'i he telefoni to'oto'ó (text) 'a e 'Netsafe' ki he **4282**
- Vakai ki he netsafe.org.nz/report

Vakai ki he netsafe.org.nz

'Oku ma'u 'i he 'emau uepisaití 'a e fakamatala, ngaahi tokoni 'aonga mo e ngaahi fakahinohino ke tokoni'i koe (self-help) fekau'aki mo e ngaahi kaveinga kehekehe ki he malu 'i he 'initanetí. 'Oku mau 'oatu foki mo e ngaahi nāunau ki he sekitoa ki he akó pea mo e fale'i ki he ngaahi me'a 'oku lolotonga hoko 'i he malu 'i he 'initanetí.

Hanganaki mateuteu ma'u pē

Te ke lava 'o ma'u atu 'emau tohi ongoongó 'i he māhina kotoa 'i he netsafe.org.nz/newsletter pe muimui ki he 'NetsafeNZ' 'i he Facebook, Twitter, YouTube mo e Instagram ke ma'u atu 'a e ngaahi ongoongo, fale'i mo e ngaahi tokoni 'aonga fakamuimui tahá.

**‘Oku mau malu‘i ‘a e kakaí
‘i he ‘initanetí**

[@netsafenz](#)

